

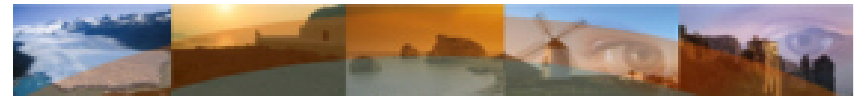
PlaNeT

Die Plattform für Nachhaltige Entwicklung durch Tourismus

Dina Bauer

Projektleiterin PlaNeT

CSR - Beauftragte



Das forum anders reisen e.V. (*FAR*)

- 1998 gegründet mit 12 kleinen Reiseveranstaltern.
- Mitglieder 2007: ca. 125 Reiseveranstalter, 5 Reisebüros, 10 außerordentliche Mitglieder.
- Gesamtumsatz aller Mitglieder in 2006:
ca. 110 Mio. Euro/Jahr. (ca. 0,57% des gesamtdeutschen RV-Umsatzes)
- Gesamtkundenzahl in 2006: **ca. 110.000**
- **Einziger deutscher Reiseveranstalter-Verband**, dessen Mitglieder sich freiwillig zur Einhaltung nachhaltiger Kriterien verpflichten.



Nachhaltiger Tourismus im *FAR*

- *Alle Mitglieder des forum anders reisen (far) streben eine nachhaltige Tourismusform an, die langfristig ökologisch tragbar, wirtschaftlich, sowie ethisch und sozial gerecht ist.
(Auszug aus Präambel)*
- Reisen mit **Qualität**
 - intensiver Erlebnis- und Erholungswert +
Umwelt- und soziale Verantwortung.



Unser Kriterienkatalog

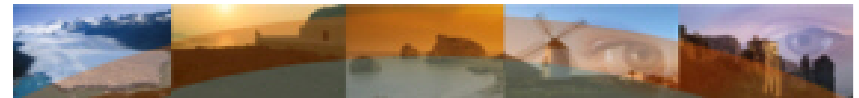
- **Ökologie, Ökonomie und Soziales**
bezogen auf Zielgebiete und Unternehmensebene.
- Jedes Mitglied ist verpflichtet, Kriterienkatalog zu befolgen.



Unser Kriterienkatalog

Ökologische Dimension:

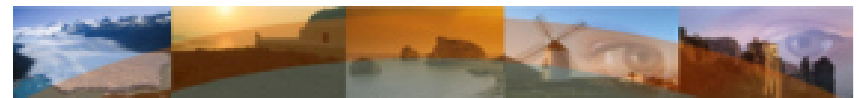
- Bevorzugung umweltschonender Transportmittel
 - Keine Flüge \leq Entfernung 700 km.
 - Aufenthalt zwischen 700 – 2000 km \geq 8 Tage.
 - Aufenthalt in Zielgebieten über 2000 km \geq 14 Tage.
- Anpassung/ Beschränkung Reiseteilnehmerzahl.
- Bevorzugung von Beherbergungsbetrieben mit:
 - ✓ abfallarmer Beschaffungspolitik.
 - ✓ umweltgerechtem Einsatz von Reinigungsmitteln.
 - ✓ umweltschonender Energienutzung.



Unser Kriterienkatalog

Ökonomische Dimension:

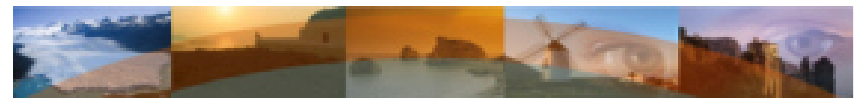
- Unterstützung der Initiative **atmosfair**
(Milderung zerstörerischer Effekte der Flugabgase).
- Ökonomische Partizipation der einheimischen Bevölkerung.
- Faire Bezahlung.



Unser Kriterienkatalog

Soziale Dimension:

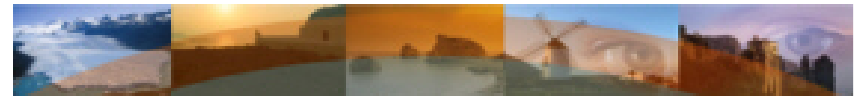
- Einbezug Einheimischer in Planungs- und Durchführungsphase.
- Besuche ethnisch + kulturell fremder Bevölkerung, unter Einbezug von „Mediatoren“.
- Anerkennung des Verhaltenskodex zum Schutz von Kindern vor sexueller Ausbeutung (ECPAT).



CSR (Corporate Social Responsibility)

Ziele

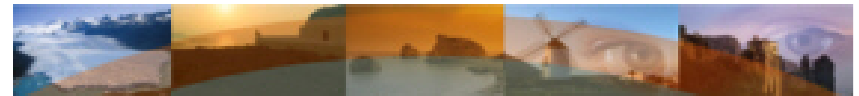
- Messbarkeit Kriterienkatalog verbessern.
- Erhöhung Glaubwürdigkeit durch mehr Transparenz.
- Nachhaltigkeit besser leben, fördern, verbessern.
- Gesellschaftlicher Verantwortung besser nachkommen.



CSR (Corporate Social Responsibility)

Hauptaktivitäten

- Entwicklung von Checklisten
- Erstellung CSR-Berichtsleitfaden.
- Erstellung Nachhaltigkeitsberichte auf Grundlage des Leitfadens.



CSR (Corporate Social Responsibility)

Ergebnisse

- Kriterien des *FAR* werden messbarer und sichtbar gemacht.
- Bestätigung von Erfolgen in Sachen Nachhaltigkeit.
- Instrumentarium zum Monitoring.
- Medium zur Sensibilisierung (hier und in Gastländern).
- Schaffung einer besseren Argumentationsgrundlage.
- Motivation zur kontinuierlichen Verbesserung.



forumandersreisen

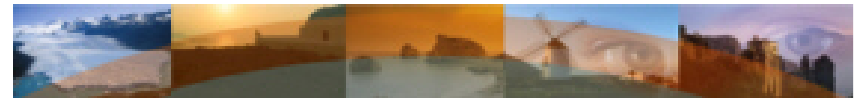
Was ist PlaNeT?

(Plattform für Nachhaltige Entwicklung durch Tourismus)

→ Vermarktungs- und Kommunikationsplattform für Angebot und Nachfrage bzgl. Reisen in EL.

Zusammenhang mit CSR:

- Reisen in Entwicklungs- und Schwellenländer (EL) nachhaltiger gestalten und dies besser messen können.
→ mehr Transparenz
- Screening-System auf Grundlage CSR-Checklisten für Prüfung und Beratung Projekte und touristische Angebote EL.



Wie funktioniert PlaNeT?

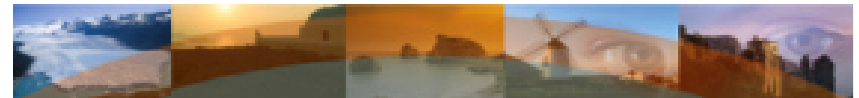
Recherche und Prüfung (alle 2 Jahre) von **Projekten** in EL.

Eckdaten Tourismusprojekte:

- Gründung der Initiative mit Ziel durch Tourismus zur nachhaltigen Entwicklung der Region beizutragen.
- Der kommerzielle Aspekt (Gewinnmaximierung) ist nicht vordergründig bei Projektplanung.
- Gemeindebasiert, privat, gefördert oder nicht.

Eckdaten sonstige Projekte:

- Projekt zur Förderung der nachhaltigen Entwicklung.
- Tourismus kein Hauptbestandteil in Projektplanung.
- Einnahmen aus Tourismus/ Gästebesuch fließen vollständig in das Projekt.

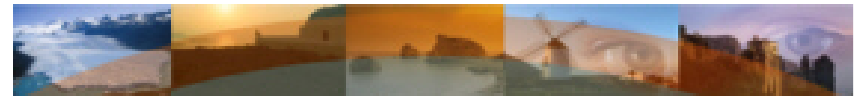


PlaNeT - Kriterienkatalog

Auswertung:

➤ Für Kriterienerfüllung müssen Fragen beantwortet werden in folgenden Bereichen (angelehnt an CSR-Checklisten):

- Allgemeine Daten
- Nachhaltigkeit allgemein
- Wirtschaftliche Situation
- Umweltsituation
- Soziales
- Verantwortung gegenüber Kunden
- Sonstige Servicemerkmale



PlaNeT - Kriterienkatalog

→ Drei verschiedene „PlaNeT-Kategorien“:

1. **Screening-Phase:**

Aufnahme in PlaNeT, Screening, Erstellung Verbesserungsplan

2. **Strategieplan-Phase:**

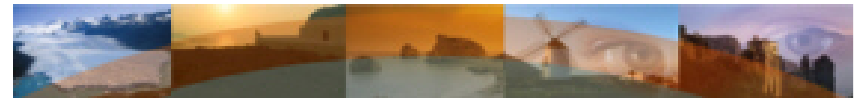
Durchführung Verbesserungsmaßnahmen

3. **Endphase (Planerfüllung):**

Erfüllung Verbesserungsziele

In Plattform sichtbar, in welcher Phase sich Anbieter befindet

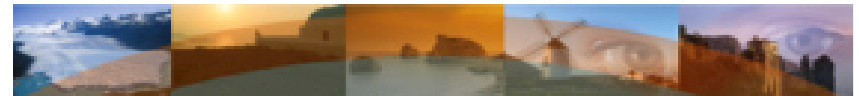
→ (z.B. Logo in 3 Farben)



PlaNeT - Serviceleistungen

Für Anbieter aus Süden:

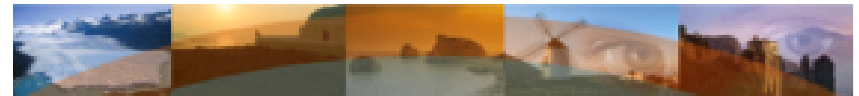
- Screening
- Verbesserungsvorschläge.
- Genaue Beschreibung Angebot auf interner Internetplattform:
→ nur für Reiseveranstalter zugänglich.
- Übersetzung Infos ins Deutsche.
- Handbuch zum Thema Marketing.
- Organisation von Business to Business Meetings.
- Individuelle Beratung.
- Organisation von Delegationsreisen.
- Organisation von Presse- und Expedientenreisen.
- Vorbereitung von Präsentationen.



PlaNeT - Serviceleistungen

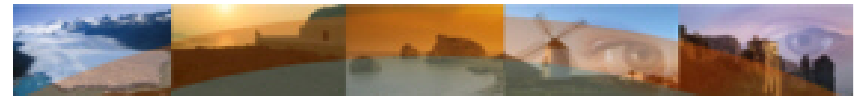
Für Anbieter aus Norden:

- Nutzung PlaNeT für Eigenrecherche.
- Annahme von individuellen Rechercheaufträgen.
- Auch exklusiv möglich.
- Screening der Angebote nach Kriterien.
- (individuelle) Schulungen und Workshops zur umwelt- und sozialverträglichen Gestaltung von Reisen in EL.
→ und zur Überprüfung der Produkte aus EL



Welche Ziele verfolgt PlaNeT?

- Angebot und Nachfrage Reisen EL zusammenbringen.
 - Anbietern aus Süden Weg auf europäischen Markt erleichtern und diesbzgl. beraten.
 - Anbietern aus Norden bei Recherche und Überprüfung von Angeboten aus EL unterstützen.
 - Öffentlichkeitsarbeit, entwicklungspolitische Themen mehr in den Vordergrund rücken
- Nachfrage nach nachhaltig gestalteten touristischen Produkte aus ELn steigern.



forumandersreisen

Vielen Dank!

Dina.Bauer@forumandersreisen.de

